

## Keyword：手数料

いよいよ 10 月。弊社にとっては、新しい期の始まりの月になりますが、アノマリー（Anomaly）的には大暴落が発生するといわれている非常に注目の月になります。過去には、リーマンショック、世界同時株安（ブラックマンデー）、ギリシャショック、アベノミクス黒田バズーカ第二弾、トランプ相場（2016年の大統領選挙の際、先行き不透明感から主要国の株価指数は大きく下がる展開になり、日本では円高が進み、米国株式が売られる展開になった）など、どれをみてもこの時期に発生したことです。今年は何が引き金になるかわかりませんが、ちょうど 10 年サイクルでは、今年が暴落の年になりますのでかなり注意が必要です。今年は、中国が建設 70 周年ということと、10 月 7 日（月）まで金融市場が休場していますので、その休みが明け以降に、その可能性が高まって来るのではないかと考えられています（この記事は、10 月 2 日に書いています）。とにかく、今、プレグジット、ドイツ銀行破綻寸前、米中貿易摩擦、等々何が起ってもおかしくない状況ですので、世界の投資家達はその動向に注視しています。

さて、今は皆さんが何気に使用している銀行やコンビニ ATM の使い方を見直すキッカケを作りたいと思います。今や銀行にお金を預けるだけで増やせる時代ではありませんが、使い方によっては、入出金をしているだけで、受け取る利息以上に無駄な手数料を支払っていることに気がつきましょ。

まず表 1 は、主な銀行の普通預金と定期預金の最新の金利を一覧にしたものです。ご自分がお使いになっている銀行の預金金利を改めて確認してみてください。ここで簡単な計算をしてみましょう。今、100 万円のお金を大手都市銀行の定期預金（1 年間、金利 0.01%）に預けたとしましょう。1 年間預けて受け取れる利息は、たった 80 円しかありません（表 2）。

一方で、普通預金に入れているお金を、会社帰りや休日にお金が必要になって、近くのコンビニ ATM で下したとします。時間帯にもよりますが、220 円の手数料（表 3）がかかります。なんと、100 万円を 1 年間定期預金して得られる利息の約 3 倍近くの手数料が取られているわけです。これってどう思いますか？人によっては、かなりの手数料を知らず知らずのうちに払っていることになりやすいですね。せっかく定期預金をしている意味がありません。そんな無駄な手数料を少しでも減らすにはどうしたら良いでしょうか。人によっては、手数料を無料にするために、多数の銀行口座を所有している人もいます。確かにそれひとつの方法です。最近では、ネット銀行が増えてきていますが、その中でも筆者のお勧めは、「住信 SBI ネット銀行」です。現時点では、ダントツでお勧めですね。全国のコンビニ・ゆうちょ銀行などに設置の ATM での預入れ・口座への振込みはいつでも何回でも無料。さらに ATM からの引出し・他行宛ての振込みも最大月 15 回まで無料になります。別に筆者がお勧めして何か紹介料が貰えるわけはありませんが、先ほどの無駄な手数料を支払うくらいなら、使わない手はないというほど、住信 SBI ネット銀行はお勧めです！また、振込手数料が無料ということを利用した裏技があります。通常は、ATM で 1,000 円単位でしかお金を下せませんので、1,000 円以下の中途半端な金額が残ってしまいます。そんな時、住信 SBI ネット銀行から、端数分を振込して、1,000 円単位に口座残高を調整するという方法です。そうすれば、ATM でお金が下せます。是非、参考にしてみてください！

表 1. 主な銀行の普通預金と定期預金の金利一覧

| 銀行名           | 区分                          | 金利     | 定期預金の金利 (1,000,000円を預けた時の定期預金金利) |       |       |       |       |       |       |
|---------------|-----------------------------|--------|----------------------------------|-------|-------|-------|-------|-------|-------|
|               |                             |        | 1ヶ月                              | 3ヶ月   | 6ヶ月   | 1年    | 2年    | 3年    | 5年    |
| あおぞら銀行BANK支店  | 普通預金                        | 0.200% | -                                | -     | 0.15% | 0.25% | -     | 0.15% | 0.15% |
|               | イオン銀行Myステージプラチナ             | 0.150% |                                  |       |       |       |       |       |       |
| イオン銀行         | 普通預金                        | 0.001% | 0.02%                            | 0.02% | 0.02% | 0.02% | 0.02% | 0.02% | 0.02% |
|               | 普通預金 (マネーブリッジ利用者)           | 0.100% | 0.02%                            | 0.02% | 0.02% | 0.03% | 0.03% | 0.03% | 0.03% |
| 楽天銀行          | 普通預金 (楽天カードのカード利用金額の引落し利用者) | 0.040% |                                  |       |       |       |       |       |       |
|               | 普通預金 (給与受取口座)               | 0.100% |                                  |       |       |       |       |       |       |
| 東京スター銀行       | 普通預金                        | 0.001% | 0.02%                            | 0.02% | 0.02% | 0.02% | 0.02% | 0.02% | 0.02% |
| 野村信託銀行        | 普通預金                        | 0.020% | 0.05%                            | 0.05% | 0.06% | 0.10% | 0.10% | 0.10% | -     |
| ジャパンネット銀行     | 普通預金 100万円以上                | 0.015% | 0.02%                            | 0.02% | 0.02% | 0.02% | 0.02% | 0.02% | 0.02% |
| オリックス銀行       | eダイレクト預金 普]                 | 0.010% | -                                | -     | 0.15% | 0.20% | 0.25% | 0.30% | 0.35% |
| 住信SBIネット銀行    | SBIハイブリッド預金 100万円以上         | 0.010% | 0.02%                            | 0.02% | 0.02% | 0.02% | 0.02% | 0.02% | 0.02% |
| 大和ネクスト銀行      | 普通預金                        | 0.005% | 0.08%                            | 0.10% | 0.10% | 0.10% | 0.10% | 0.10% | 0.10% |
| 新生銀行          | 普通預金 新生プラチナ優遇後金利 1000万円以上   | 0.003% | 0.01%                            | 0.01% | 0.01% | 0.01% | 0.01% | 0.01% | 0.01% |
| じぶん銀行         | 普通預金 30万円以上                 | 0.001% | 0.03%                            | 0.04% | 0.03% | 0.05% | 0.03% | 0.03% | 0.03% |
| セブン銀行         | 普通預金                        | 0.001% | 0.02%                            | 0.02% | 0.02% | 0.02% | 0.02% | 0.02% | 0.02% |
| みずほ銀行         | 普通預金                        | 0.001% | 0.01%                            | 0.01% | 0.01% | 0.01% | 0.01% | 0.01% | 0.01% |
| ゆうちょ銀行        | 普通預金                        | 0.001% | 0.01%                            | 0.01% | 0.01% | 0.01% | 0.01% | 0.01% | 0.01% |
| 三井住友銀行        | 普通預金                        | 0.001% | 0.01%                            | 0.01% | 0.01% | 0.01% | 0.01% | 0.01% | 0.01% |
| 三菱UFJ銀行       | 普通預金                        | 0.001% | 0.01%                            | 0.01% | 0.01% | 0.01% | 0.01% | 0.01% | 0.01% |
| 静岡銀行インターネット支店 | 普通預金                        | 0.001% | 0.11%                            | 0.11% | 0.11% | -     | -     | 0.11% | 0.11% |
| ソニー銀行         | 普通預金                        | 0.001% | 0.01%                            | 0.01% | 0.02% | 0.02% | 0.02% | 0.02% | 0.02% |
| あおぞら銀行        | 普通預金                        | 0.001% | -                                | -     | -     | 0.15% | 0.15% | 0.15% | 0.15% |
| GMOあおぞらネット銀行  | 普通預金                        | 0.001% | 0.02%                            | 0.02% | 0.03% | 0.03% | 0.02% | 0.02% | 0.02% |

表 2. 受取利息 (1,000,000 円を預けた時の利息)

| 利率    | 税引前利息   | 国税     | 地方税   | 税引後利息 | 満期時受取額     |
|-------|---------|--------|-------|-------|------------|
| 0.01% | 100.00円 | 15.31円 | 5.00円 | 80円   | 1,000,080円 |

※利息は税金 (20.315%) を引いて計算しています。(復興特別所得税を含めて計算済)

表 3. ATMでお金を下ろす時の手数料一覧

| 銀行 / ATM     | セブン  | ローソン | イーネット | ゆうちょ | みずほ  | 三菱UFJ | 三井住友 | りそな  | イオン  | ビューアルツキ | 備 考  |
|--------------|------|------|-------|------|------|-------|------|------|------|---------|--|
| イオン銀行        | -    | 220円 | 220円  | -    | 110円 | 110円  | 220円 | 220円 | 無料   | -       | 平日8:45~18:00は、左記より・110円。   |
| じぶん銀行        | 110円 | 110円 | 110円  | 220円 | -    | 110円  | -    | -    | -    | -       | ゆうちょは月1回、それ以外は月3回まで無料<br>月1回は無料、2回目以降は3万円以上なら無料  |
| ジャパンネット銀行    | 165円 | 165円 | 165円  | 330円 | -    | -     | 165円 | -    | -    | -       | セブン銀行ATMは7:00~19:00が無料、ゆうちょ銀行ATMは平日の8:45~18:00までと土曜日の9:00~14:00が110円。  |
| セブン銀行        | 110円 | -    | -     | 220円 | -    | -     | -    | -    | -    | -       | みずほ・イオンは平日8:45~18:00無料、時間外110円、深夜220円。<br>ビューアルツキは時間内110円、時間外は220円。<br>その他、平日8:45~18:00は、左記より・110円。  |
| みずほ銀行        | 220円 | 220円 | 220円  | 220円 | 220円 | -     | -    | -    | 220円 | 220円    | 平日の8:45~18:00までと土曜日の9:00~14:00が110円  |
| ゆうちょ銀行       | 220円 | 220円 | 220円  | 無料   | 220円 | 220円  | 220円 | 220円 | 220円 | 220円    | 平日の8:45~18:00までと土曜日の9:00~14:00が110円  |
| りそな銀行        | 220円 | 220円 | 220円  | 220円 | 220円 | -     | 220円 | 無料   | 220円 | 220円    | 平日の8:45~18:00までと土曜日の9:00~14:00が110円  |
| 三井住友銀行       | 220円 | 220円 | 220円  | 220円 | 220円 | -     | 110円 | 220円 | 220円 | 220円    | ビューアルツキ・ゆうちょは平日8:45~18:00まで無料、時間外は220円、その他、平日8:45~18:00は、左記より・110円、SMBCネットバンク契約、メール登録者は、当行本店ATM、三菱UFJ銀行店舗外ATMでの時給手数料無料、コンビニATM (イーネット、ローソン、セブン) での時給手数料無料、ゆうちょ銀行ATMは別途手数料。 |
| 三菱UFJ銀行      | 220円 | 220円 | 220円  | -    | -    | 110円  | -    | -    | 110円 | 220円    | 平日8:45~18:00は、左記より・110円。   |
| 住信SBIネット銀行   | 無料   | 110円 | 110円  | 110円 | -    | -     | -    | -    | 無料   | 無料      | イーネット、ローソン・ゆうちょは月5回まで無料  |
| 大和ネクスト銀行     | 無料   | 110円 | 110円  | 110円 | 110円 | 110円  | 110円 | -    | -    | -       | 大和証券経由で入金 セブン銀行：平日・土曜日の19:00~21:00は110円  |
| 新生銀行         | 110円 | 110円 | 110円  | 110円 | 110円 | 110円  | 110円 | -    | 110円 | -       | 新生ゴールド以上だと無料   |
| 楽天銀行         | 220円 | 275円 | 275円  | 275円 | 275円 | -     | -    | -    | 220円 | -       | 前月末の残高によってコンビニATMが無料で使える回数が変わる。<br>10万円以上預けていると1回無料で、300万円以上あれば7回無料で使える。   |
| 野村信託銀行       | 無料   | 110円 | 110円  | 110円 | 110円 | 110円  | 110円 | 110円 | -    | -       | 野村證券経由で入金  |
| ソニー銀行        | 無料   | 110円 | 110円  | 110円 | -    | 110円  | -    | 無料   | -    | -       | セブン・イオンATM以外は月4回まで無料   |
| GMOあおぞらネット銀行 | 110円 | -    | -     | -    | -    | -     | -    | -    | -    | -       | 月2回まで無料  |

※駅のATM 「VIEW ALLTTE」 (ビューアルツキ)

2019 vol.089

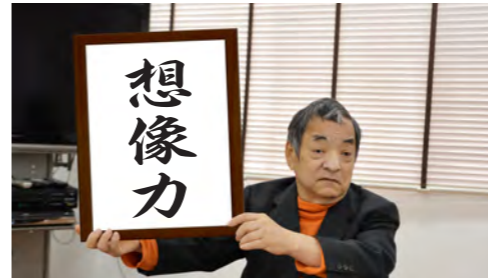
10

Legend

楳垣俊幸がモノ申す! ⑦

想像力は思いやりの力

その1



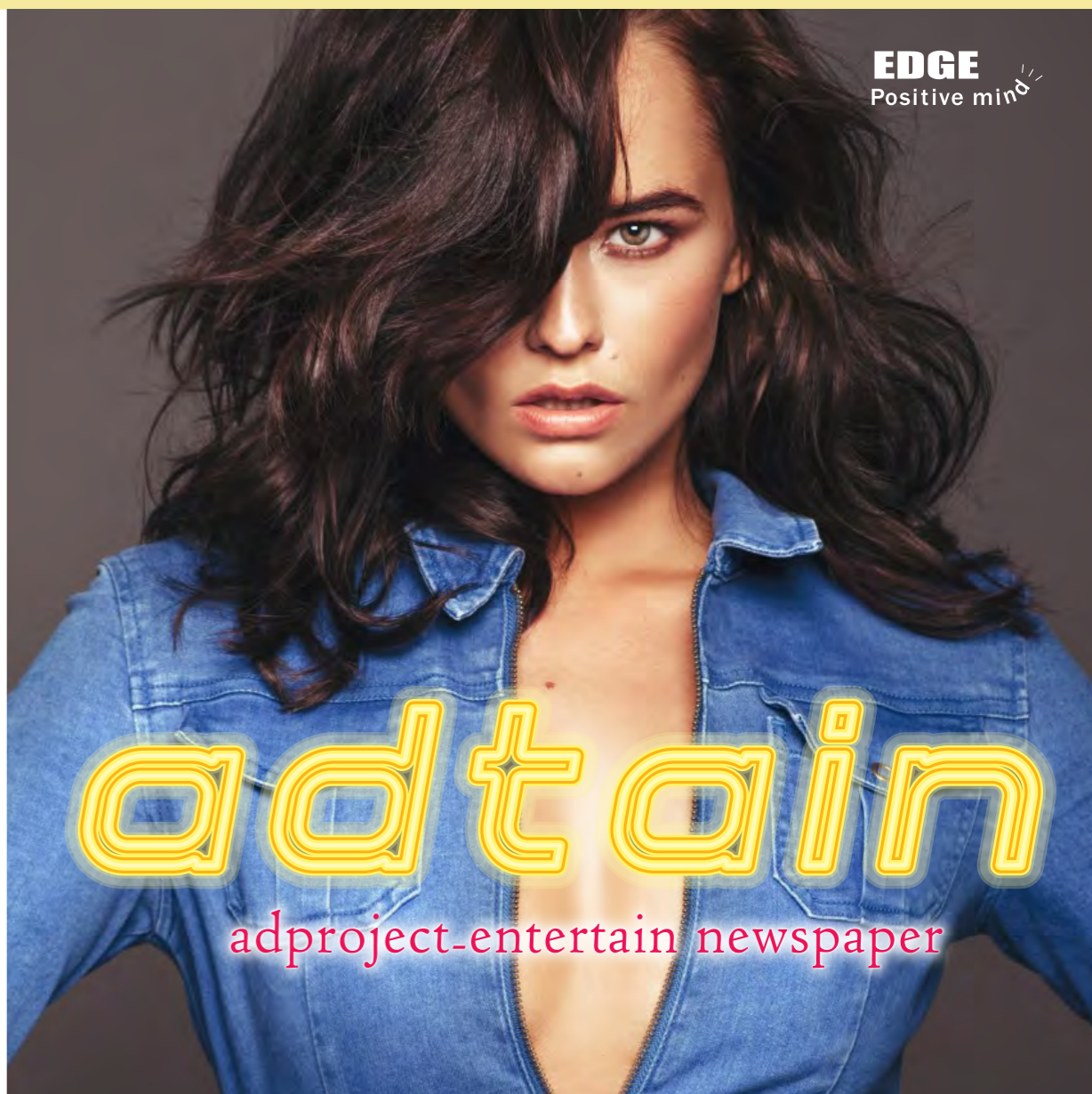
ゼネラルプロデューサー  
楳垣 俊幸

「想像してごらん」

最近、テレビをつければ、子供への虐待や身内での殺人事件といった耳を塞ぎたくなるニュースばかりで、チャンネルを変えたいことが多いです。とくに、ほかにやることがないのか、一時は毎日のようにワイドショーで「あおり運転」の話題ばかりでした。JAFの仕事をしていたこともあり、自動車がらみの話は気になります。何で危険な運転をするのかが私には不可解この上ないことですが、いろいろ考えあぐね、自動車の運転のみならず人間同士の社会には、やはり「想像力」と「思いやり」が必要なのではないかと思に至りました。

極端なことを言えば、「想像力」がないから事件や事故を起こしてしまうのです。何かの拍子にカッとして頭にきたからといって、前の車をあおって自分勝手にやりたいことをすれば、自分にも危険が及ぶことくらい「想像しろ」ということです。「想像力」は、「危機管理能力」であり、「先読み」の力でもあります。「これをしたら将来的にどうなるか」「どのような結果にしたいか」を考える能力です。この力によって、悪いことは未然に防ぎ、良い結果を探るのです。

これを数式に置き換えて、「カッとする×想像力」で結果を導き出すことができます。これが、特殊相対性理論をさらに特殊にして冗談力を加えて私が編み出した「冗談物理学」です。世の中の大抵のことは、この数式で解決することができるはずなのですが、「想像力」の数値が低いと良い結果は得られませんから、常日頃「想像力」を豊かにする訓練をしておきましょう。「想像力」を鍛えるには性別問わずエッチなことを考えるのが意外に有効かもしれないので、ついでに「妄想力」も鍛えておくことをお勧めします。



モデル：Lexi K / Height:174cm B:82 W:66 H:89  
事務所：ARTRICK ENTERTAINMENT (アートリック) <http://artrick.com>

adtainとは、adprojectとentertainが融合した「おもてなし」のトピックス誌

世の中の様々な出来事を見ると、今、この「想像力」が失われているのではないかと思われるようなことが多々起きているように感じられてなりません。まさにジョン・レノンの名曲『イマジン』でも「想像してごらん」と社会の様々な事柄に投げかけているように、私たち人間には、その先に何が待っているのかを考え、希望に導く、「想像力」という先読みの力が備わっているのだから、それを使わない手はないでしょう。

「想像力」と「コミュニケーション」

誰にでもある「カチン」とくる感情は何か？特に自動車の運転の場合、ハンドルを持つと人が変わるといことがよくあります。ついカッとして思わず普段使わないような汚い言葉を吐き出してしまいます。そんな感情をコントロールできないと、誰でも加害者になり得るのです。そうならないためには、「想像力」と「コミュニケーション」が重要です。

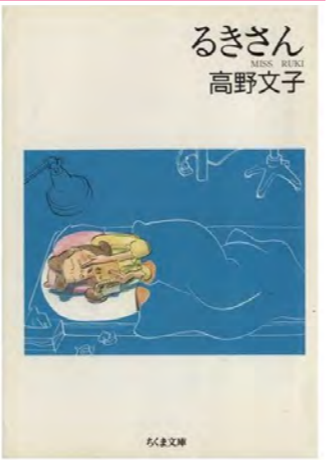
教習所で習う通り「お先にどうぞ」の譲り合い精神を持つことと、お互いに「どうしたいか」を理解し合うことです。そのためには、目と目を合わせるコミュニケーションをとること。会話のうちの何パーセントかは目でやっていると言われてるので、運転手同士の顔が見えると安心感も得られます。譲り合いと合図を合うなどで相手の行動を悟って、起こりうる事

(次号へ続く)

取材・文/河野 崇 撮影/編集部

T O M O K O O ' S R E C O M M E N D

朝晩は肌寒くなり、季節はすっかり秋に突入しました。秋といえばスポーツの秋・食欲の秋などがありますね。スポーツはプロ野球のシーズンは終わったし（ドラゴンズの）私はダントツ、食欲の秋ですが…読書の秋でもありますので、たまには本の紹介をしたいと思います。よくおススメの本を教えてください、プレゼントをしてくださいする年上の素敵な女性のお友達がいます。私の好みを熟知しているので、読後、毎回驚きと感動が胸がいっぱいになります。それはお友達に対してでもありますが、もちろん作品に対してでも。その中でも女性におススメなのが、高野女子さんの「るきさん」です。1988年から1992年という、バブル景気真っ只中の時代に、「Hanako」というバブル時代の女性文化を象徴する雑誌に連載されていました。華やかな時代でもたまたまマイペースに生きる「るきさん」の物語です。大きなハプニングも大袈裟な恋愛もない、独身女性 2 人の日常を描いている漫画です。特別面白いという訳ではないのに心地良くてあたたかく元気になるのは、友達との関係性や軽やかに毎日を機嫌よく過ごしている、るきさんに惹かれるのだと思います。対照的な友達のえっちゃんのおしゃれな女子っぷりも可愛いくて微笑ましい。色使いもきれいで手元にずっと置いておきたくなります。人に目も気にせずこういう風に生きられたら、どんなに素敵なのだろうという憧れが詰った、何度でも読み返したくなる本です◎



ご意見・ご感想は [adtain@adproject.co.jp](mailto:adtain@adproject.co.jp) まで メールでお寄せください。

発行：株式会社エディープロジェクト 〒151-0053 東京都渋谷区代々木 2-27-4

[www.adproject.co.jp](http://www.adproject.co.jp)

↑上のスペースを外部的にも開放致します。是非、寄稿をお願い致します。詳しくは、こちらまで→<http://adtain.tokyo/contribution/>

皆様の いいね！をお待ちしております。

facebook adproject

検索



もしくは、<https://www.facebook.com/adproject.japan>

adproject 公式 facebook を check adproject がお届けするエンターテイメント情報を随時UP!!



阪本 崇裕

- Event : シュアラスターイベント出展
- Date : 随時開催中
- Place : 全国

洗車用品といえば、シュアラスター！昔から洗車が好きな人はもちろんご存知だと思いますが、シュアラスターからケミカル用品以外にガソリン添加剤が販売されていることもご存知ですか？今回は、随時全国でイベント出展している風景と実施内容の宣伝をさせていただきます。北海道から鹿児島までバイクイベントがあれば積極的にイベント出展中のシュアラスター。人気商品ガラスコーティングの「ゼロフィニッシュ」、ガソリン添加剤の「LOOP」を筆頭に様々な用品を展開しています。イベント時には「大特価販売」や「輪投げ」「無料体験会」を実施しており、多くのお客から直接反響を聴くことができるブース展開も行っています。女性でも簡単にできるガラスコーティング、入れれば体感できるガソリン添加剤の体験会実施日は、シュアラスターのHPやSNSで告知していますので、バイクオーナーの方は是非ブースに遊びに来てください。運が良ければ LOOP 輪投げで賞品が獲得できるかも！？その他に愛車のケアでお困りの方、ご興味のある方も遠慮なくお声がけ下さい！きっとお役に立てるはずです！！では、イベント会場でお会いしましょう。

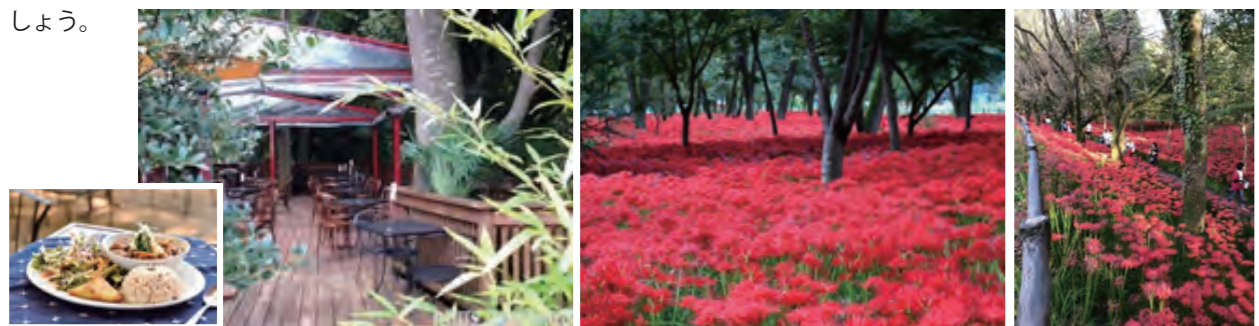


EXECUTIVE VICE PRESIDENT : 横田 郁夫

- Theme : 曼珠沙華
- Place : 埼玉県日高市・巾着田



唐突ですが皆さんはお彼岸って知っていますよね。墓参りに行く日のことだということは、なんとなく漠然と知っているとします。3月の「春分の日」と9月の「秋分の日」の前後合わせた7日間の事で、一般的に先祖を敬うため、仏教から来ているらしいです。では、彼岸花は知っていますよね。9月末から10月初頭彼岸の時期に咲くので彼岸花と言われるそうです。また別名「曼珠沙華」(まんじゅしゃか)または(まんじゅしゃげ)ともいわれ、仏教界では「天上の花」とも言われているそうです。前段が長くなりましたが、この彼岸花の日本一の群生地が埼玉県日高市の巾着田(きんちゃくだ)にあります。巾着袋の様相から巾着田と言われ、この地を流れる大きく蛇行した高麗(コマ)川によって上流からいつしか運ばれてきた球根が流れ着き、増えて増えて手入れされ、今ではなんと約500万本だそうです。壮大の一言です。真紅のじゅうたんを敷きつめた様相は壮観です。この500万本という数字は途方も無い数で、日本の観光地でも100万本以下がほとんどのようです。写真にもありますが、この様子が延々と続き、海外からの観光客も多く、コスプレの方々も花をバックに決めポーズ写真を撮るパチパチ撮りまくりでした。写真と言葉で伝えても伝えきれないので訪れたことのない方は、来年の秋のお彼岸時期に尋ねてください。ちなみに私は飽きもせず4回ほど行きました。観光地なので、この時期には多くの飲食店、お土産テントが並びます。狭山茶が美味しかったかな。ちょっと大人の味わいでした。そして花を見ながら小さな声で口ずさむ歌は勿論、私の中で伝説と化したアイドル山口百恵さんの「曼珠沙華」で決まりですね。巾着田は絶対に期待を裏切りません。また良い気分になったところでちょっと一息。ほど近くにある阿里山 cafe がオススメ。混んでいますがオーガニック食材と有機野菜や地元農家の野菜などを使ったベジタリアン料理を中心にカレーが有名らしく、良い感じのオープンテラス席。都内からも電車だと近いです。車は渋滞覚悟で行きましょう。



## Project 1.

新人ポータルレーサーの活躍を描く青春ストーリーで展開する人気ブラウザゲーム『SIX SICKS』のリアルイベント  
**演劇 × 参加体験型謎解きステージ**  
**× メンズアイドル B2takes!! スペシャルライブ × 原作声優トークショー**  
 【SIX SICKS Secret Party 2019】開催

EXECUTIVE PRODUCER : 岩澤 はやと

Producer's column  
 欠点が多すぎる6人のイケメン新人ポータルレーサーたちの活躍を描く青春群像劇「水乗男子」『SIX SICKS』(シックスシックス)。ブラウザゲームとして多くの女性ファンに愛されているコンテンツを題材とし10月3日~6日にかけて、メンズアイドル・B2takes!! とコラボをしたリアルイベント「SIX SICKS Secret Party 2019」が東京ドームシティ・シアターGロッソで開催され、弊社は制作として本プロジェクトに参加。芝居中で展開される観客参加体験型の謎解きゲームという、新たなイベントステージコンテンツとして可能性を感じさせてくれた作品に仕上がりました！

主催：SIX SICKS プロジェクト  
 制作協力：シックスシックス・ディレクションズ  
 サウンドプロモーション：東京エーティープロジェクト  
 マススタッシュ

SIX SICKS 原案/シナリオ：香山サグ  
 SIX SICKS キャラクターデザイン：カズキヨネ、双葉はつき、三尾しゅん太、ミヤジマハル  
 SIX SICKS 公式サイト：https://sixsicks.jp/



## 大型台風の多くなった日本

PRESIDENT : 檜垣 俊吾

今日は10月9日(水)、鈴鹿サーキットでF1グランプリの設営管理しながらこの原稿を書いている。この週末の3連休に今年最大の台風が来るという情報の中、イベント中止になるのかわからないまま設営は続いている。今年の台風は何故か週末に狙ってくるのが多い気がするが、偶然なのだろうか。本当に迷惑な話だ。千葉の被災地の追い打ちをかける台風19号。やるせない気持ちでいっぱいである。テクノロジーの発達によって、何分後に雨が降る予測が出来るようになったハイパー天気予報があっても、天候を変えることはまだ出来ないのだろうか。2008年の北京オリンピックの時に中国で天候改変技術が使用されたことは有名な話だが、大量のロケットランチャーや対空砲を使ったことから、同時に大気汚染したことも指摘されている。あれから10年以上経つが、天候改変技術の進化は聞こえてこない。温暖化でだんだん不安定な気候になってきていることは皆感じていると思いますが、これに対応すべく人類の安全を守るためにも、天候改変技術開発を優先してほしいと思う。アメリカ、中国は、気候を征する者が地球を牛耳ると言っているくらいだ。天候改変出来れば、人間に被害を与える気象現象を軽減できる反面、増強させることを目的とした軍事的利用も可能となる怖さもあると同時に、地球の気象も地質的事象も、それを作り出しているのは、宇宙と地球の間で古来から続いてきたメカニズムでもあるので、そこに中途半端に介入することの危険性もとても大きいような気がする。我々は地球と上手に付き合い、温暖化させないことが一番であり、よい方向への未来を選択できるところにまだいると思う。未来の地球をもっと本気で考えなくてはいけない最後のタイミングだが、世界に大きな影響を与える中国、アメリカの今のリーダー達では期待できないのが最大のピンチである。



## 旅のお供

### 第4プロジェクト 太田 里実

9月出張、東北新幹線に乗り宮城県へ。新幹線車内での密かな楽しみがある。自身が『インドからロンドンまでバスで旅をする』という名目で海外に飛び立った体験を元に書いた沢木耕太郎氏の紀行文「深夜特急」を読むことだ。車内に置かれている季刊誌に掲載されており、座席前列のシートに挟み込まれているため手取りやすい。沢木氏自身の旅について触れる記事が多く、かつて旅をした土地や出来事について書くことが多かったためか、文章からは年齢を感じさせない若さが溢れている。作者がかつての自身の足跡に思いを寄せるように、まだ見ぬ旅先を思い浮かべながら目を通す。目的地への移動手段としてだけでなく、新幹線車内で旅の妄想に耽る一時を過ごすのはいかがでしょうか。目についていた際には、季刊誌へと手を伸ばしてみませんか。



## Project 2.

弓狩 章裕

- Event : MOTO GP 2019
- Date : 10月18日(金)~20日(日)
- Place : ツインリンクもてぎ

2019 10/18(Fri) 19(Sat) 20(Sun)

10月18日~20日の間で、MotoGP™日本グランプリが開催されました。前回に引き続き、ピアッジオグループジャパン様のブースを担当させて頂いたのですが、そんなMOTO GPについて少しご紹介させていただきます。まず、MotoGP™とは、オートバイの世界最高峰のレースです。正式名称は「ロードレース世界選手権」なのですが、その名の通り世界中を転戦して争います。それぞれのレースで1位から順番に高いポイントを与えられ、シリーズを通してポイントを積み重ね、年間を通して一番ポイントを獲得したライダーとチームがチャンピオンになります。2019年は全19戦行われ、日本はシーズン終盤の第16戦として、ツインリンクもてぎで開催されました。MotoGP™は、オートバイだけでなく、ライダーも世界各国から超一流の選手たちが集まっています。抽選にはなりますが、レースファン向けのイベントとして、MotoGP™クラスライダー全員参加のサイン会があり、憧れのライダーと触れ合える貴重な機会になっています。金曜日と土曜日の夜には毎年最高の盛り上がりとなるMotoGP™前夜祭が開催されます。予選を終えたばかりのライダー達によるトークショーや、日中にくりひろげられた日本グランプリのプレビュー映像を見ることが出来ます。その他にも、さまざまなアトラクションが楽しめたり、お気に入りのチームウェアやグッズ等が現地で購入出来たり、グルメを満喫できたりと、1日中楽しめるMotoGP™になっているので、是非一度、会場に足を運んでみて下さい。



PRODUCER : 岩下 信而

- Theme : さて、今月は仕事のハナシ。
- Date : 2019年10月
- Place : お台場、幕張、さいたま



去る8月号でご案内した、今秋担当した数々のプロモーションのご報告。9月11日からは、コーヒー業界最大の展示会、「SCAJ 2019」が開催。弊社の主な業務は世界最高峰のエスプレッソマシン「ラ・マルツッコ」の販促。マルツッコユーザーでもある全国から駆け付けたトップバリスタ40人余りによるデモンストレーションで大盛況。さらに、コンビニなどで普及した全自動コーヒーマシンにも人気が集まった。「働き方」「増税」という極悪法の対策として注目されているのでしょうか、ますます目が離せないコーヒー業界。平田さんは3つのコンテスト開催ステージを走り回り、太田は弊社自慢のホスピタリティ&笑顔良しの、女性スタッフとお客様の誘導。そしてしくは、今年も「美しすぎるバリスタ」波多純子さんと記念写真をGet! 翌12日からは「東京ゲームショー2019」が開幕。今年も秋元と日本最大の専門学校ブースを担当。目玉は高解像度の大型LEDパネルを用いての、学生たちの力作であるゲームのイラストやキャラクターのプレゼンテーション。気がつけば、姉妹校も競合校もどこもかしこもLED。今さらながら少子化対策で、学校市場も販促活動が重要視されてきたと実感させられた展示会でした。そしてお馴染み、さいたま新都心駅直結の「コクーンシティ」の9月は、秋フェスを開催。14日はサービス精神抜群の、はなわさんが登場。松雪泰子に黙殺された「佐賀県」や、大ヒット映画「翔んで埼玉」の主題歌「埼玉県のうた」を披露。自虐的な埼玉いじりの歌詞なのに、大喝采。さいたま市は大人の街です。そして21日からの週末は、キッチンカーによる世界各国の料理と、弊社ブックイングによる、世界の音楽のマリアージュ「グルメカーニバル」を開催。ベトナムのサンドイッチ「バインミー」、ジャマイカの「ジャークチキン」などのグルメに舌鼓をうちながら、ディキシーランド、マリアージュ、サンバなどのエンタメをお楽しみください。圧巻はフラメンコ。ギター、カンテ(歌)、パイレ(踊り)3人の予定が、本番直前にギターとパイレが1名ずつ加わり5人編成に。さすがラテン気質、小異にこだわらず「わかちこわかちこ」と(言わない)ゴージャスなステージで最終日を締めくくってくれた、Gracias! そして今月末には、これもすでにご紹介した、話題の映画の完成披露会試写を担当します。このシゴトは次回ご紹介しますが、主演は、あのカタカナ名の超人気俳優。ムロツヨシじゃないよ、オダジューでもナジャ・グランディーバでもファーストサマーウイカ(女の子じゃん)でもありません。真相究明は、シャーロック・ホームズにお任せ、では次号、Ciao!

